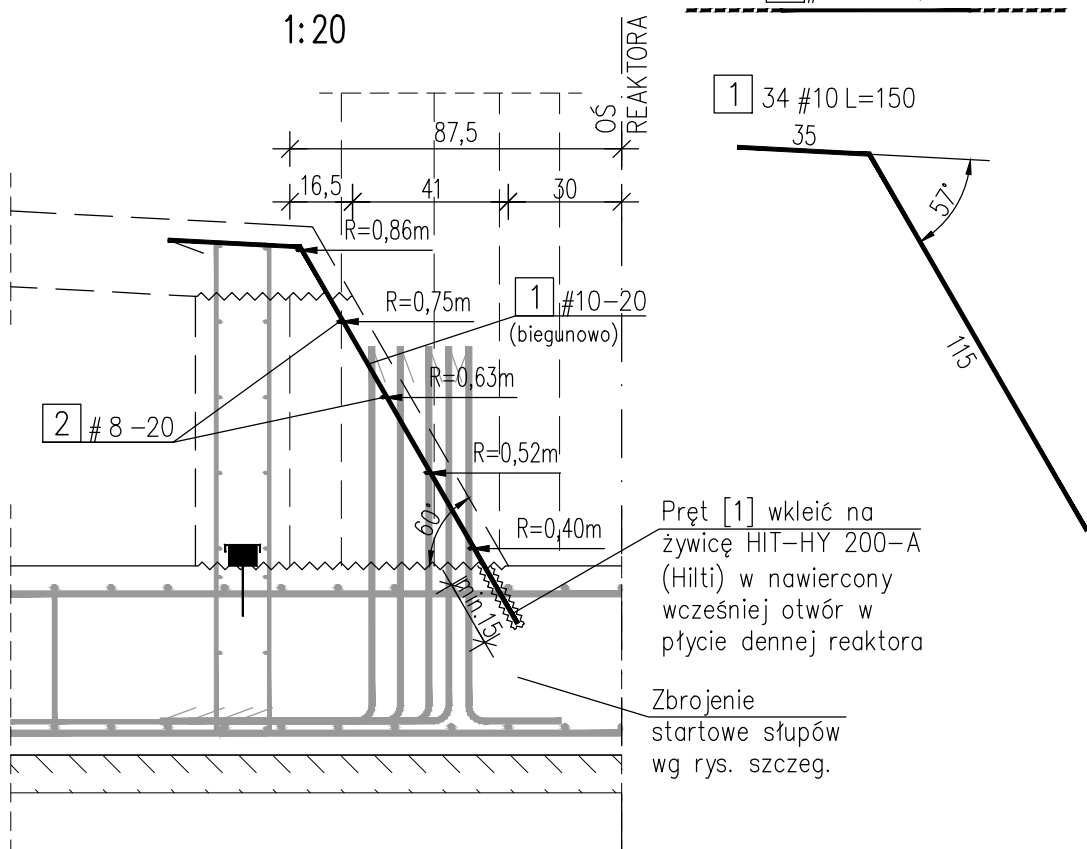
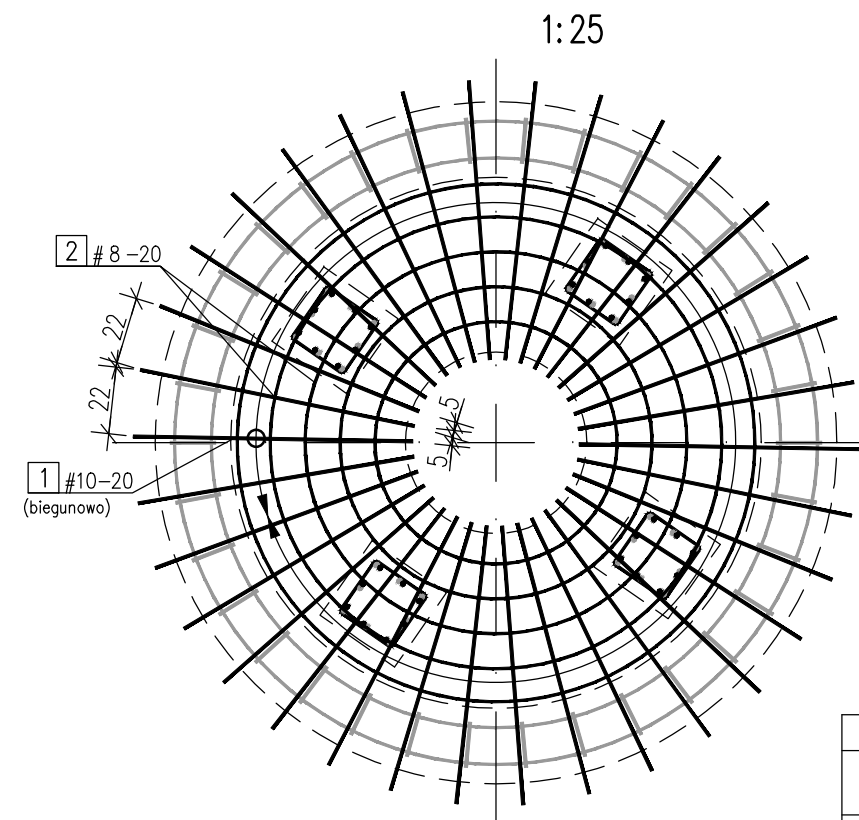


Dozbrojenie klina ścianki
płyty pod zgarniaczem



Dozbrojenie klina ścianki
- widok z góry



| ZESTAWIENIE STALI ZBROJENIOWEJ | | | | | | |
|--|-----|---------|---------|--------|--------|--------|
| Dozbrojenie klina ścianki płyty Pod zgarniaczem | | | | | szt. 1 | |
| Temat: | | Reaktor | | | A-IIIN | A-IIIN |
| Nr | A-I | A-IIIN | Długość | Ilość | 8 | 10 |
| | Ø | # | [m] | [szt.] | 0,395 | 0,617 |
| 1 | | 10 | 1,50 | 34 | | 51,00 |
| 2 | | 8 | 21,78 | 1 | 21,78 | |
| Długość [m] | | | | | 21,78 | 51,00 |
| Ciężar [kg] | | | | | 8,60 | 31,47 |
| Ciężar razem [kg] | | | | | 40,07 | |

- UWAGI:
1. Rysunek rozpatrywać łącznie z częścią opisową opracowania.
 2. Wymiary, lokalizacja i rzędne otworów dla przejść instalacyjnych wg opracowania branż instalacyjnych.
 3. Izolacja przeciwwilgociowa części podziemnych elementów konstrukcyjnych wg Opisu Technicznego.
 4. Wszystkie podziemne elementy betonowe zabezpieczyć strukturalnie przez dodanie odpowiednich środków chemicznych do mieszanki betonowej.
 5. Wymiary liniowe podano w [cm].
 6. Rzędne wysokościowe podano w [m].
 7. Wymiary prętów podano w osiach.
 8. Otulinę podano do krawędzi zbrojenia głównego.
 9. Wszystkie przejścia rurociągów przez przegrody wykonać jako przejścia szczelne łańcuchowe INTEGRA Gliwice.
 10. Pręty podłużne wydane z mb łączyć na zakład min. 20# z odpowiednim przesunięciem miejsc zakładów, gdzie # - średnica zbrojenia.
 11. Przestrzeń klina betonować łącznie ze ścianką płyty pod zgarniaczem przedstawioną na rys. K-04_07 .

BETON: C30/37 (B37),W8,F150
STAL ZBROJENIOWA: A-IIIN (RB500W-EPSTAL)
OTULINA: 5,0cm - płyta fundamentowa
5,0cm - ścianka i płyta pod zgarniaczem

DOZBROJENIE KLINA ŚCIANKI PŁYTY
POD ZGARNIACZEM 1:25/1:20

Przedsiębiorstwo Inżynierii Sanitarnej
"MEKOR"
62-200 Gniezno, ul. Chudoby 16

Inwestor:
Gmina Osieczna
64-113 Osieczna, ul. Powstańców Wlkp. 6

| Funkcja | Imię i Nazwisko | Nr uprawnień | Data | Podpis | Faza: | | | |
|---|--------------------------|--|---------|--------|------------------------|--|--|--|
| Projektował | mgr inż. Tomasz Skórcz | KI-II-7342-90/98 | 01.2016 | | P.B-W | | | |
| Kreślił | mgr inż. Łukasz Kamiński | | 01.2016 | | Branża: Konstrukcja | | | |
| Sprawdził | mgr inż. Damian Wiluś | KUP/0036/PWOK/06 | 01.2016 | | Nr arch.: 153/PR/15 | | | |
| Obiekt: | | Nazwa rysunku: | | | Skala: | | | |
| Przebudowa i rozbudowa i oczyszczalni ścieków w Osiecznej. Działki nr 195/9; 195/10; 195/11; 195/1; 89; obręb Wojnowice | | Reaktor biologiczny Dozbrojenie klina ścianki płyty pod zgarniaczem | | | 1:25/1:20 | | | |
| PRAWA AUTORSKIE ZASTRZEŻONE - Ustawa z dnia 04.02.1994r. (Dz.U. 1994 Nr 24 poz 83) Powielanie we wszelkiej postaci bez pisemnej zgody Autora zabronione. | | | | | Nr rys.: K-04_14 | | | |
| | | | | | Nr str.: 88 | | | |